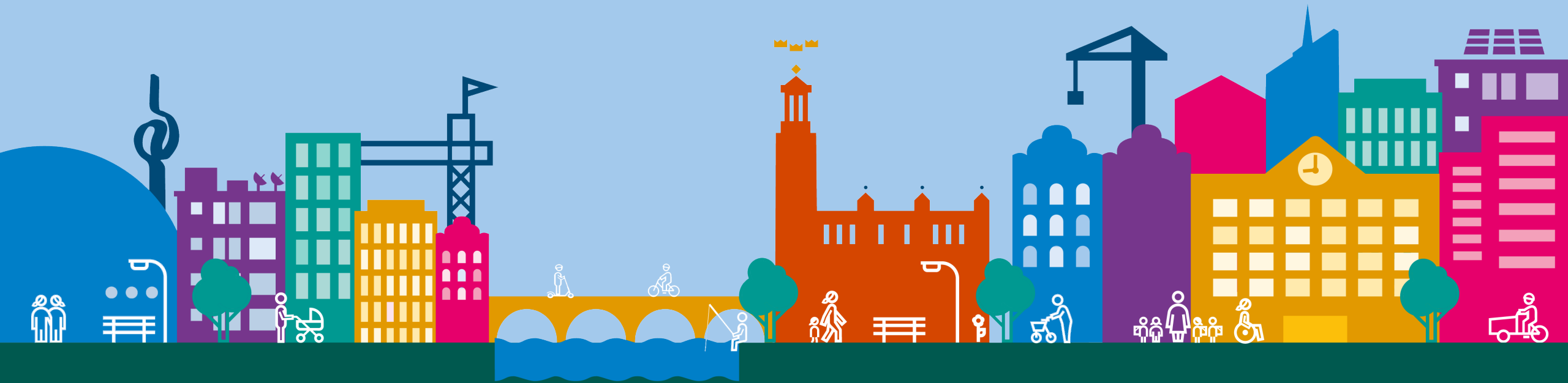


Specialpedagogiskt samverkansforum

Uppstartsträff 3 juni



1

Inledning

2

Vision och syfte

3

Modell och upplägg

4

Arbete med
utvecklingsområden

5

Nästa steg och avslutning



2

Vision och syfte



Varför?

Alla som arbetar inom vuxenutbildningen

ska ge stöd och stimulans till alla elever så att de utvecklas så långt som möjligt

ska uppmärksamma de elever som är i behov av stöd

ska samverka för att göra utbildningen till en god miljö för utveckling och lärande.

(Lvux12)

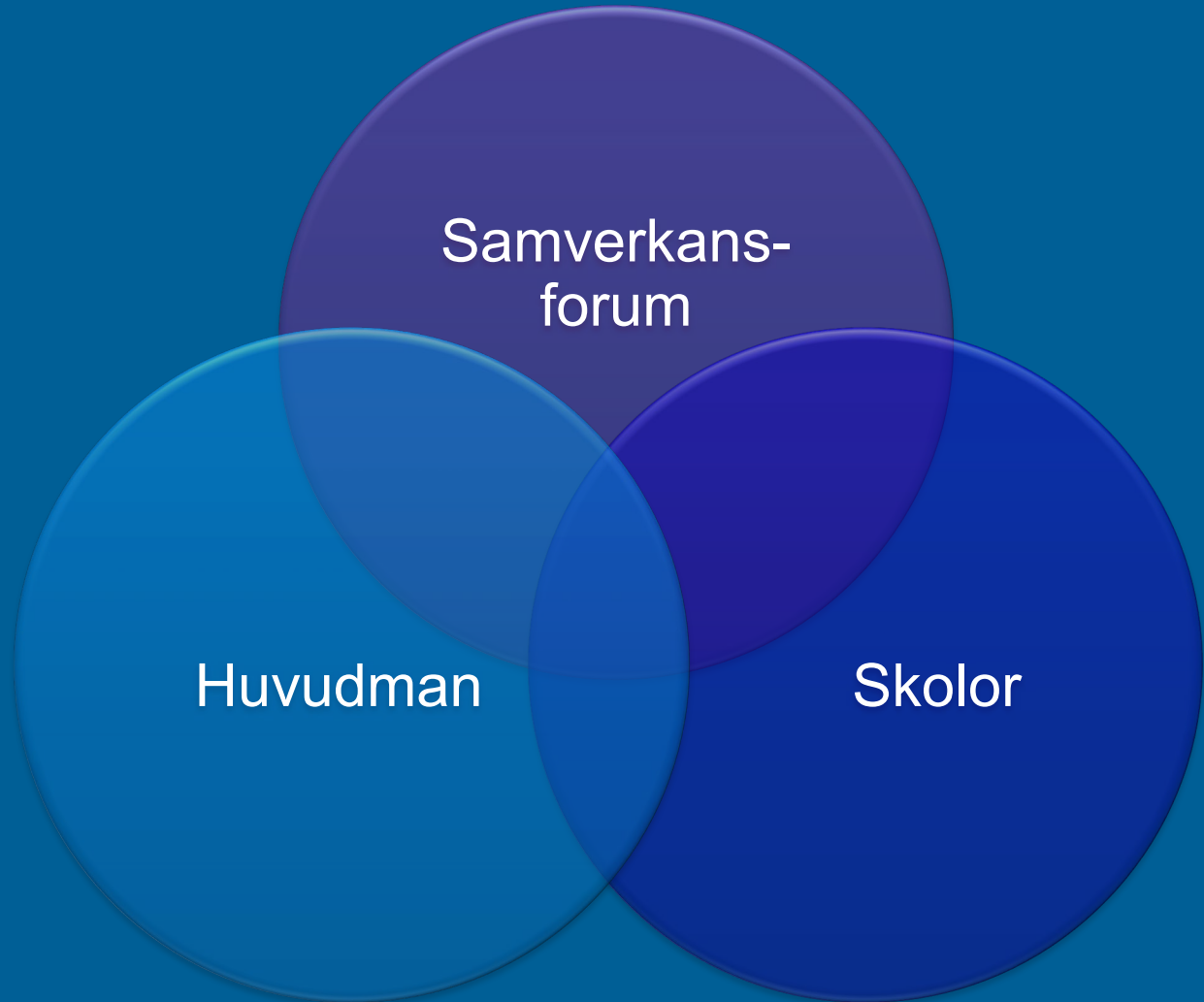


Skolor

Huvudman

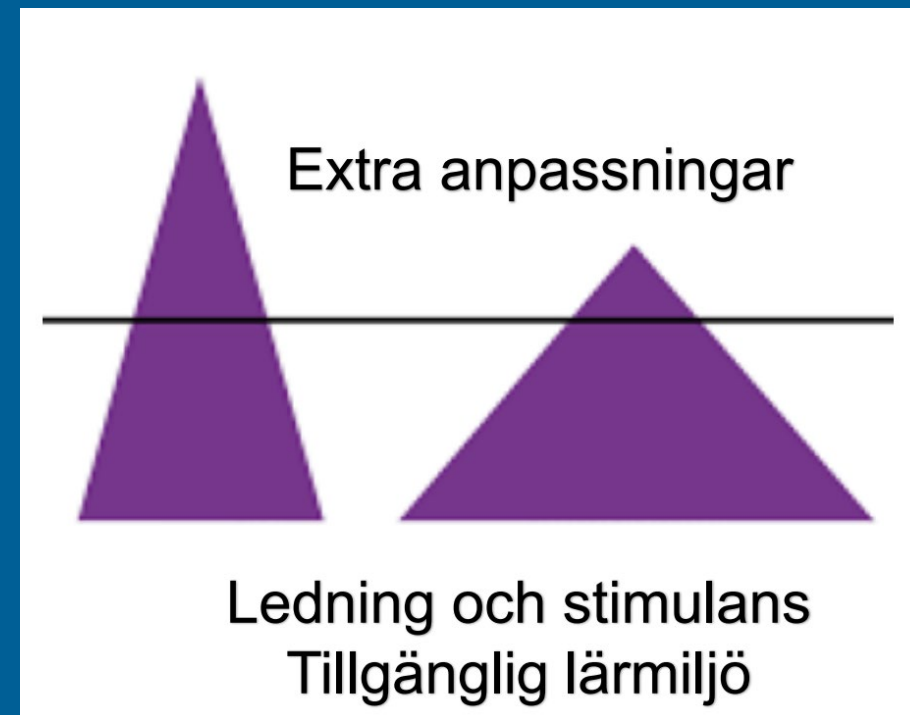
Vision

Tillsammans skapar vi ett komvux där alla elever får likvärdiga möjligheter i en tillgänglig lärmiljö.



Syfte

Att vi genom samverkan får till en **FÖRFLYTTNING** från det åtgärdande arbetet till det förebyggande och främjande inom det identifierade utvecklingsområdet



1

Inledning

2

Vision, syfte och mål

3

Modell och upplägg

4

Arbete med
utvecklingsområden

5

Nästa steg och avslutning



3

Modell och upplägg

Modell

Systematiskt kvalitetsarbete

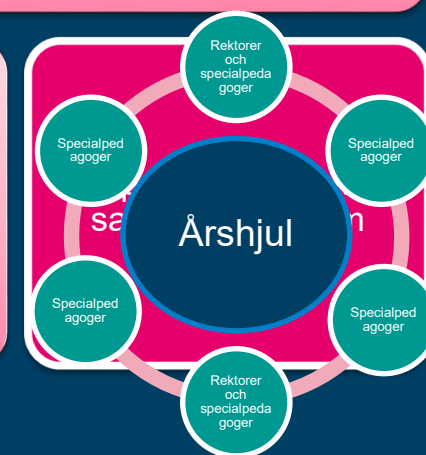
Verksamhetsberättelser

Årsrapporter

Verksamhetsplaner

Årligt rektorsmöte

Årligt
avtalsuppföljningsmöte



Modell

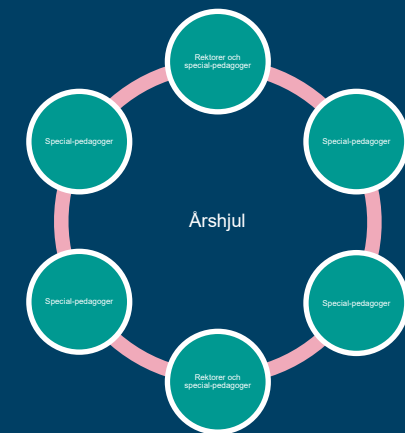
Gemensamt tema/utvecklingsområde

Årsplan med målsättningar
Specialpedagoger
Specialpedagoger och rektorer

Utöver träffarna i Samverkansforum

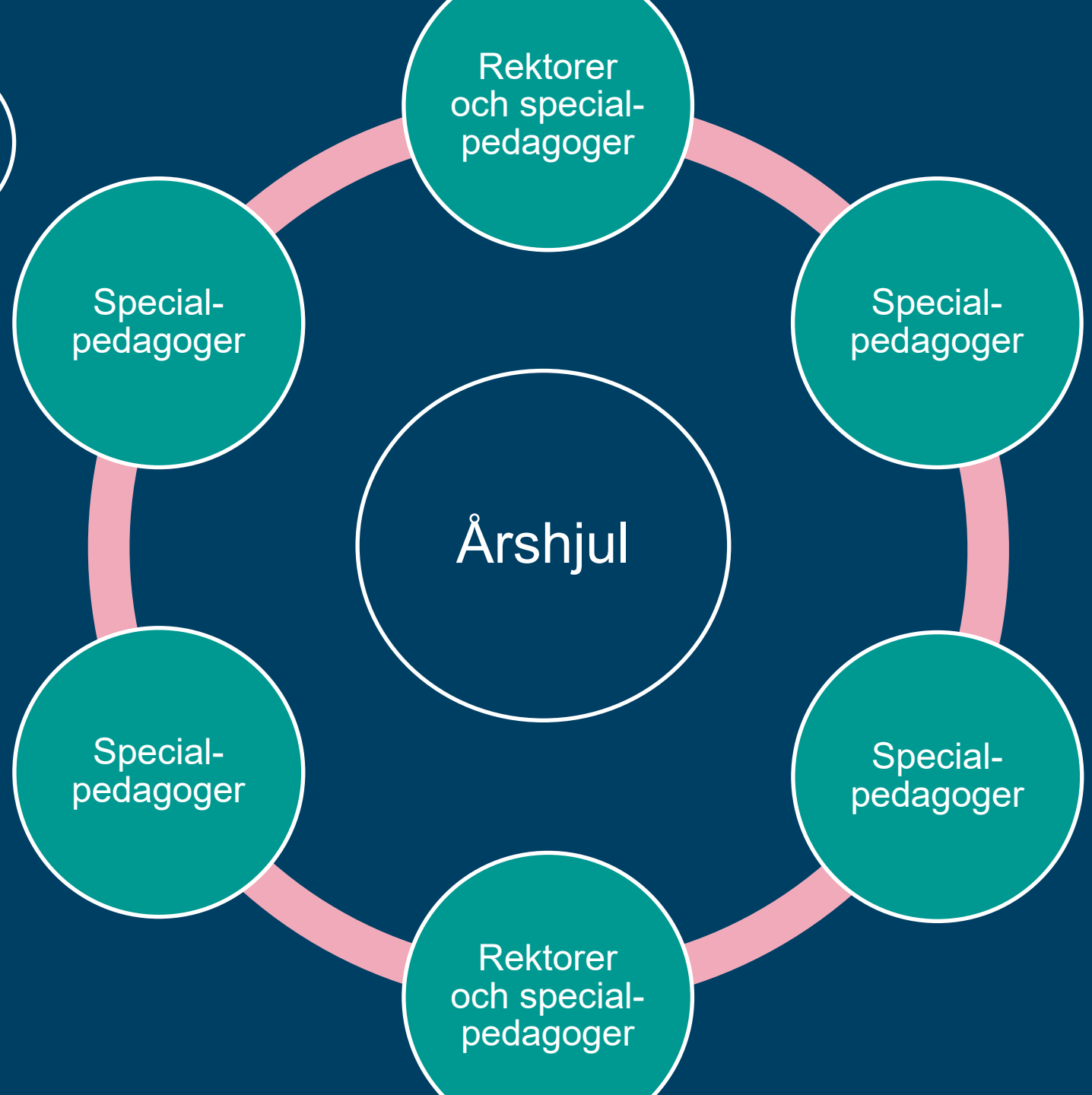
Arbete lokalt
Professionsstöd till specialpedagoger vid behov

*Hela-skolan-perspektivet
Analyskompetens
Roller och ansvar
(P. Partanen)*



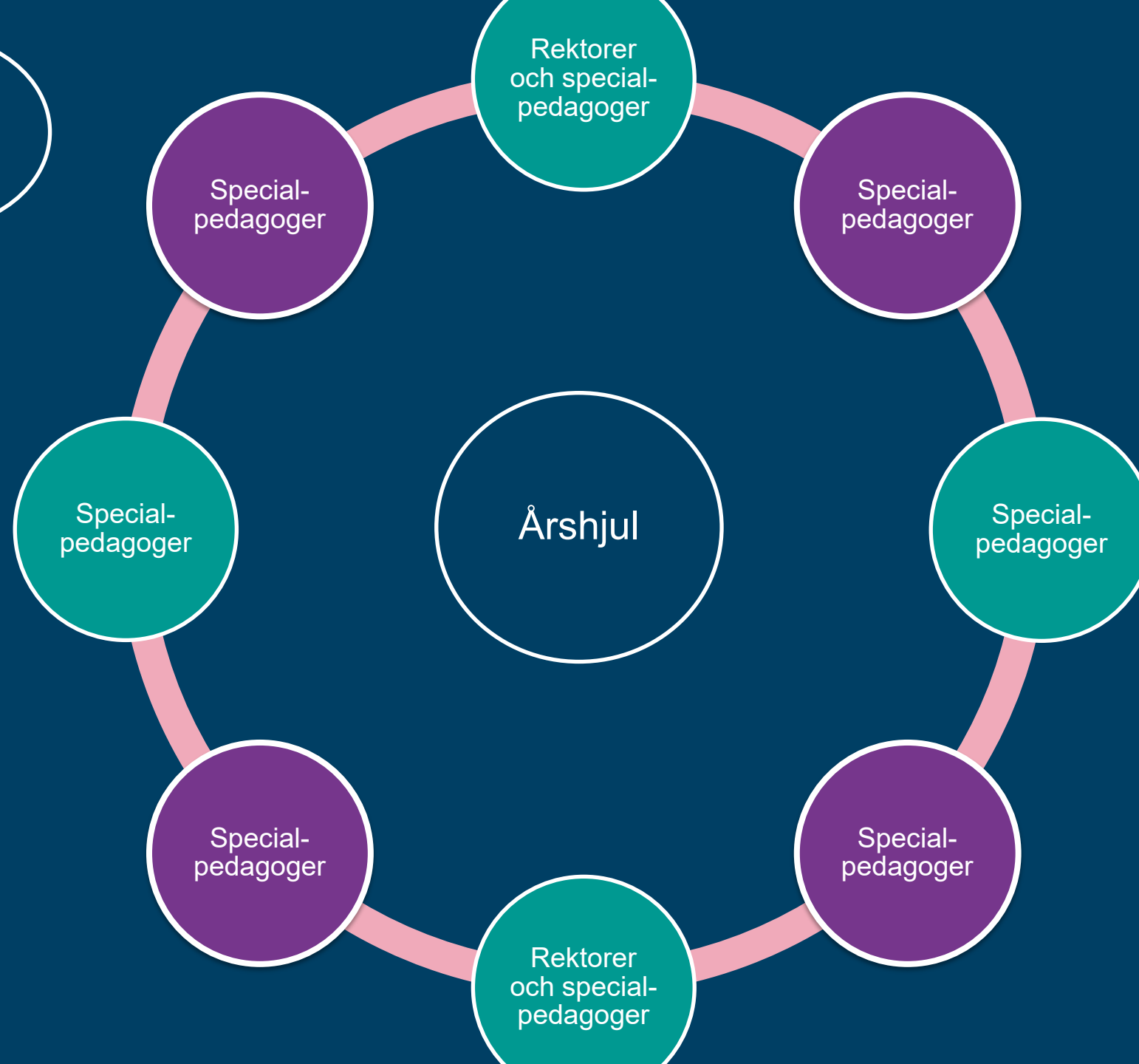
Upplägg alt 1

- ❑ 6 träffar per år, varav 2 med rektorer
- ❑ Digitalt 4 gånger, 1,5 h
- ❑ På plats 2 gånger, 3h



Upplägg alt 2

- ❑ 4 träffar per år, varav 2 med rektorer
- ❑ Digitalt 3 gånger 1,5h
- ❑ På plats 1 gång, 3h
- ❑ 4 digitala avstämningar mellan träffarna, 30-45 min



Gruppsamtal

1

Ni fördelas ut till digitala grupprum

2

Diskutera kort de två förslagen till upplägg. 10 min

3

Omröstning om alternativ 1 eller 2

4

Möjligt att lämna kommentar om mindre förbättringsförslag

Special-
pedagoger

Special-
pedagoger

Rektorer
och special-
pedagoger

Special-
pedagoger

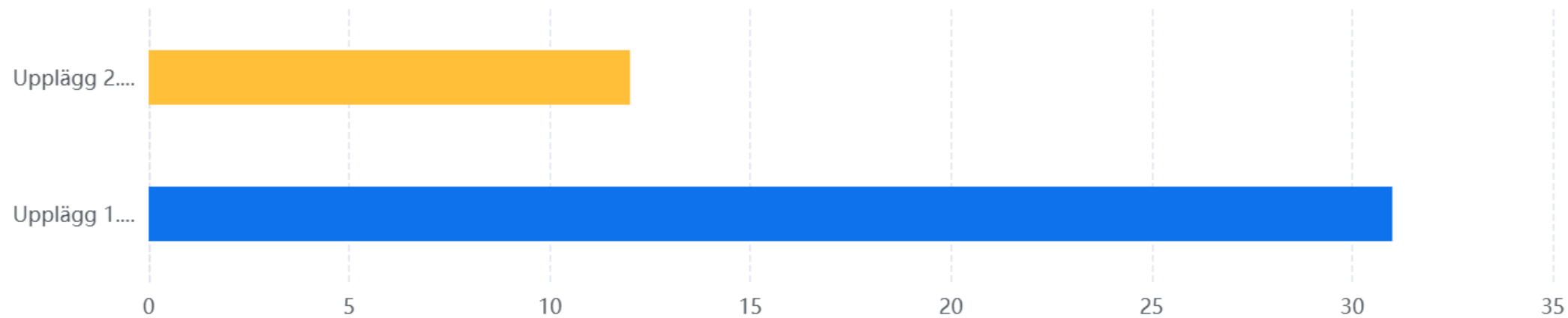
Årshjul

Omröstning

1. Vilket av uppläggen ska vi välja? (Ett val) *



(43/43) 100% svarade



1

Inledning

2

Vision, syfte och mål

3

Modell och upplägg

4

Arbete med
utvecklingsområden

5

Nästa steg och avslutning

1

Inledning

2

Vision, syfte och mål

3

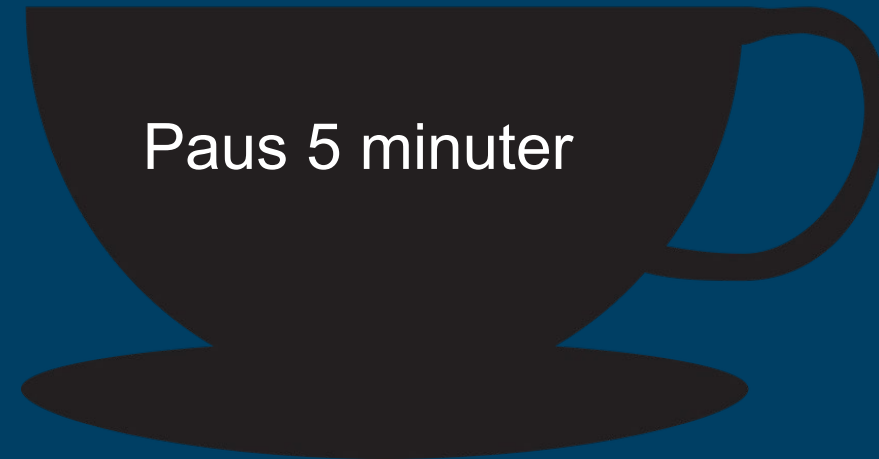
Modell och upplägg

4

Arbete med
utvecklingsområden

5

Nästa steg och avslutning



Paus 5 minuter

4

Arbete med utvecklingsområden

Grupparbete

1

Hämta dokumentationsmallen
i chatten

2

Ni fördelas ut i digitala grupprum

3

Samtala och dokumentera utmaningar
och utvecklingsområden. 30 min

4

Möjligt att lämna ytterligare
kommentar längst ner i mallen

5

Mejla in gruppens dokumentation till
vuxenutbildningen@stockholm.se

Grupparbete



Mejla in gruppens dokumentation till
vuxenutbildningen@stockholm.se

1

Inledning

2

Vision, syfte och mål

3

Modell och upplägg

4

Arbete med
utvecklingsområden

5

Nästa steg och avslutning

5

Nästa steg
och avslutning

Nästa steg

Nästa steg



Vi skriver ihop underlaget från de identifierade utmaningarna och utvecklingsområdena.



Vi skickar ut en omröstning till samtliga med fokusområden och datumförslag. Majoritetsbeslut för vårt första fokusområde.



Vi skickar ut bokningar för träffar och lägger upp all information på vuxpedagog.stockholm.se

1

Inledning

2

Vision, syfte och mål

3

Modell och upplägg

4

Arbete med
utvecklingsområden

5

Nästa steg och avslutning





T

revlig sommar